

- ご使用の際は必ず最後までよく読んで正しくお使いください。
- ヘアカラーはまれに重いアレルギー反応をおこすことがあります。
- ご使用の際は毎回必ず皮膚アレルギー試験(パッチテスト)を行ってください。
- 今までにヘアカラーでかぶれたことのある方は、絶対に使用しないでください。

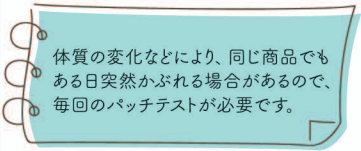
コロール
COLORu は、髪を彩る喜びをお届けするブランドです。

ご購入者の方へのお願い

商品が届いたら、以下の3つの手順に従ってヘアカラーをしてください。

1. パッチテストをする

下記の「皮膚アレルギー試験(パッチテスト)の手順」に従って、染める48時間前までに毎回必ずパッチテストをしてください。



2. テスト部位をチェックする

30分後と48時間後の2回テスト部位をチェックして、異常がないかご確認ください。

セルフチェックシートでテスト部位をチェック!

初回にお届けした冊子もしくはCOLORu Web サイトにてご確認ください。



3. ヘアカラーをする

パッチテストの結果、問題がなければヘアカラーをしてください。使い方は裏面をご確認ください。



ヘアカラーによるアレルギーのリスクについて

ヘアカラーによる「かぶれ」は、頭・髪の生え際・顔・首筋等に、かゆみ・はれ・赤み・ブツブツ等の症状がでることをいい、かゆみしか感じないこともあります。かぶれと気づかずに、又はかぶれの症状が軽いために使用を繰り返したり、症状が治まった後に再使用したりすると、次第に症状が重くなり、まれに「アナフィラキシー」という重いアレルギー反応(全身じんま疹、呼吸困難など)等が突然起こることがあり危険です。このようなかぶれの症状を経験された方は、絶対に使用しないでください。

使用上のご注意

1. 次の方は使用しないでください。

- ①今までに本品に限らずヘアカラーでかぶれたことのある方
- ②染毛中または直後に、じんま疹(かゆみ、発疹、発赤)あるいは気分の悪化(息苦しさ、めまい等)を経験したことのある方
- ③皮膚アレルギー試験(パッチテスト)の結果、皮膚に異常を感じた方
- ④頭皮あるいは皮膚が過敏な状態になっている方(病中、病後の回復期、生理時、妊娠中等)
- ⑤頭、顔、首筋に、はれもの、傷、皮膚病がある方
- ⑥腎臓病、血液疾患等の既往症がある方
- ⑦体調不良の症状が持続する方(微熱、けん怠感、動悸、息切れ、紫斑、出血しやすい、月経等の出血が止まりにくい等)

2. 使用前のご注意

- ①染毛の2日前(48時間前)には、下記の手順に従って毎回必ず皮膚アレルギー試験(パッチテスト)を行ってください。
パッチテストは、ヘアカラーにかぶれる体質であるかどうかを調べるテストです。テスト部位の観察はテスト薬剤塗布後30分くらいおよび48時間後の2回行います。過去に何回も異常なく染毛していた方でも、体質の変化によりかぶれるようになる場合もありますので、毎回必ず行ってください。
- ②頭髮以外には使用しないでください。本品は頭髪用の製品です。
- ③眉毛、まつ毛に使用しないでください。薬剤が目に入るおそれがあります。
- ④顔そり直後は染毛しないでください。皮膚が細かく傷ついているおそれがあり、刺激等を受けやすくなります。

- ⑤染毛の前後1週間はパーマントウェーブをかけないでください。髪をいためたり、色落ちしたりすることがあります。

3. 使用時のご注意

- ①薬剤は使用直前に混合し、ただちに使用してください。
- ②換気の良い所で使用してください。
- ③必ず添付の手袋を着用してください。
- ④染毛中に入浴したり、染める前に髪をぬらしたりしないでください。汗やしずく等で薬剤が目に入るおそれがあります。
- ⑤薬剤が顔、首筋につかないようにしてください。薬剤がついたときは、ただちに水で洗い落としてください。
- ⑥薬剤や洗髪時の洗い液が目に入らないようにしてください。目に入ると激しい痛みを生じたり、場合によっては目が損傷(角膜の炎症等)を受けたりすることがあります。万一、目に入ったときは絶対にこすらないで、ただちに水またはぬるま湯で15分以上よく洗い流し、すぐに眼科医の診療を受けてください。
- ⑦染毛中に発疹、発赤、はれ、かゆみ、強い刺激等の皮膚の異常やじんま疹、息苦しさ、めまい等の症状が現れた場合には、ただちに薬剤をよく洗い流し、すぐに医師の診療を受けてください。
- ⑧染毛後に何らかの異常を感じた場合には、必ず医師の診療を受けてください。

4. 取り扱い上のご注意

- ①混合した薬剤の残りは効果がなくなります。必ず洗い流して捨ててください。

5. 保管上のご注意

- ①幼児の手の届かない所に保管してください。誤って飲んだり食べたりすると危険です。
- ②高温や直射日光を避けて保管してください。

他に守っていただきたいこと

- ①幼児には使用しないでください。
- ②公衆浴場等のご使用は、ご遠慮ください。
- ③薬剤が衣服、床、じゅうたん、壁、洗面台、鏡等に付着すると色が落ちませんので、充分ご注意ください。
- ④パーマントウェーブをかけた髪にヘアカラーをすると、ウェーブが緩むことがありますので、ご注意ください。

使用後のご注意

- ①次のような場合は、衣類、帽子、枕カバー等に色移りすることがありますので、ご注意ください。
○髪がぬれているとき(汗をかき、雨にぬれる、洗髪後等)。
○整髪料や育毛剤等を多量に使用したとき。
○ヘアカラー後のすすぎ等が不充分なとき。
- ②再度ヘアカラー(ヘアマニキュアを除く)を使用する場合は、髪や地肌への負担を考え、1週間くらいの間隔をおいてください。

皮膚アレルギー試験(パッチテスト)の手順

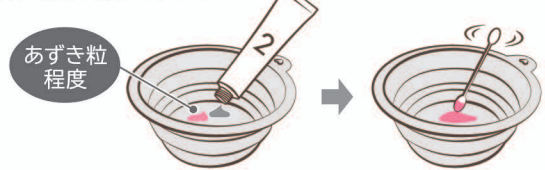
毎回必ず、染める2日前(48時間前)にパッチテストをしてください。

1. 次のものを準備します



2. パッチテスト用の混合クリームをつくります

- ①1剤チューブの口をキャップ頭部の突起であけます。ごく少量(あずき粒程度)をカップに出します。
- ②2剤を1剤と同じ量だけカップに出します。
- ③綿棒で混ぜ合わせます。



3. 腕の内側にぬって48時間放置します

- ①混合クリームを、綿棒で腕の内側に10円硬貨大にうすくぬります。
- ②自然に乾燥させ、そのまま触れずに48時間放置します。
※時間を必ず守ってください。



- ぬった部分が30分くらいでも乾かない場合は、ティッシュペーパー等で軽くふき取ってください。
- 混合クリームをぬった所は絆創膏等で覆わないでください。
- パッチテスト中は、入浴やシャワーをひかえてください。正確な結果を得るためには、48時間のパッチテスト中に、テスト部位をぬらしたり、こすったり、シールを貼ったりしないことが必要です。やむなくシャワー等する場合は、テスト部位をぬらさないようにご注意ください。

お問い合わせ先

- ・パッチテストの結果、異常があった方(返品・返金対応)
- ・パッチテストのやり方が分からない 等

COLORu ウェブサイト

ホーム コロール

www.coloru.jp



COLORu コンタクトセンター

0120-623-047

月・水・金 10:00~18:00
※祝日及び弊社休業日を除く

ご使用前の準備

1. 必要なものをそろえます

- 寒い所では染まりにくいので、室温20~30℃の場所でお使いください。
- 乾いた髪に使用し、染毛中に入浴は避けてください。
- シャンプーは、染める前日までに済ませてください。
髪の汚れがひどいとき、整髪料を多めに使用しているとき、一時着色料や金属粉等が髪についているときは、充分に洗い流してください。
- <やむをえず、染める当日にシャンプーする場合>
○地肌を傷つけないように、ていねいに洗ってください。
- 髪をよく乾かしてください。髪がぬれていると、薬剤がたれたり、染まりが悪くなることがあります。

箱の中に入っているもの



トライアルセット(別送)
※初回購入時のみの発送です

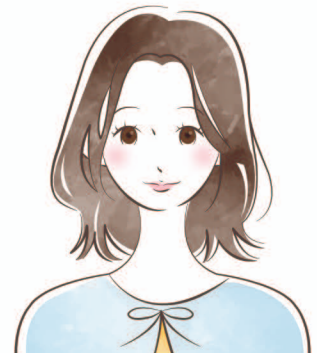


ご自分で用意するもの

- 化粧ケープかタオル
- 時計
- ティッシュペーパー等
- 汚れてもかまわないタオル
- 輪ゴム2本(手袋用)
- シャンプーとコンディショナー等
- 新聞紙等の敷物
- 鏡

2. 身じたくをします

- 汚れてもかまわない前あきの衣服を着てください。
- メガネ、コンタクトレンズ、アクセサリ等はずします。
- 化粧ケープかタオルで衣服をガードします。
- 新聞紙等を、床や洗面台等に敷いてください。



ご使用の手順

☞ ご使用前に必ず**反対の面**もお読みください。

- 混合クリームが目に入らないようご注意ください。
- 染める2日前(48時間前)に毎回必ず、皮膚アレルギー試験(パッチテスト)を行ってください。
- 寒い所では染まりにくいので、室温が20~30℃の場所でお使いください。

使用量の目安

ショートヘア
(髪全体)の場合



(1剤、2剤)
1本ずつ



〈プロテクトクリーム〉
1袋で約1~2回分

セミロング
~ロングヘア
(髪全体)の場合



(1剤、2剤)
2本ずつ



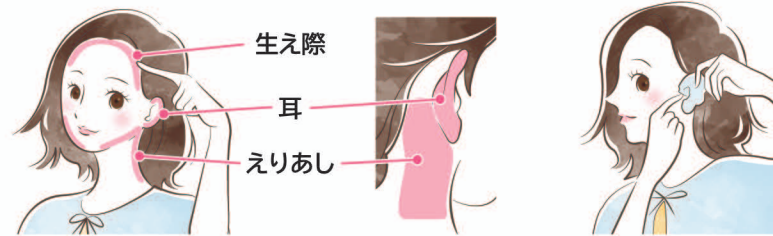
〈アフターカラー美容液〉
1袋で約1回分(2袋入り)

1 汚れ対策をし、混合クリームをつくります



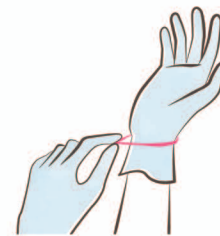
- 混合クリームをつくったらすぐにぬり始め、途中で中断しないでください。また、必ず40分以内にぬり終わってください。時間がたつと徐々に染毛効果が弱くなります。
- 1剤と2剤のキャップは、間違えないようにしっかりしめてください。

1 プロテクトクリームを生え際、耳、えりあし等に厚めにぬり、イヤークャップをします。



- 混合クリームが皮膚についても落としやすくなります。
- プロテクトクリームが髪につくと染毛効果が弱くなりますので、ご注意ください。
- プロテクトクリームを使い切った場合は、市販の水をはじく油性クリームを使用してください。

2 必ず手袋をして、輪ゴムでとめます。

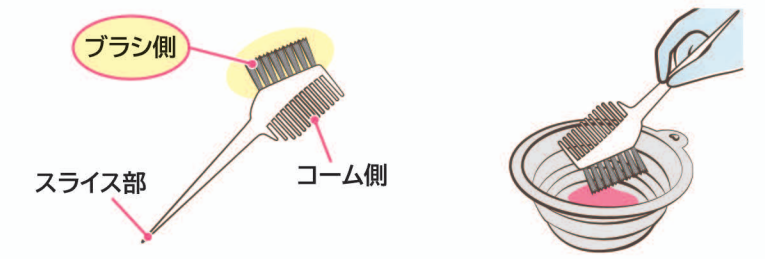


3 1剤と2剤を同量、カップに出します。



- プロテクトクリームとアフターカラー美容液は混ぜないでください。

4 コームブラシのブラシ側で1剤と2剤をよく混ぜ合わせます。



- 混合クリームが頭皮にすり込まないようにしてください。
- 混合クリームが肌についたときは、水でしめらせたティッシュペーパー等ですぐにふき取ってください。

2 乾いた髪に、混合クリームをぬります



- ぬるときに、混合クリームの飛び散りにご注意ください。
- 混合クリームを頭皮にすり込まないようにしてください。
- 混合クリームが肌についたときは、水でしめらせたティッシュペーパー等ですぐにふき取ってください。

ぬる時間:10分

※早くぬり終えた方も10分たつまでお待ちください。

放置時間:30分

全体染め

1 ブラシ側で、白髪が目立つ部分の根元からぬります。



ポイント

白髪の多い部分は染まりにくいので、たっぷりぬります。

2 コームブラシの柄の先(スライス部)で髪に分け目を作り、ブラシ側で根元から毛先に向かってぬります。

新たな分け目を作り、順番に髪全体にぬっていきます。



後ろ髪はえりあしから頭頂部へと、髪を分け取りながらぬっていきます。

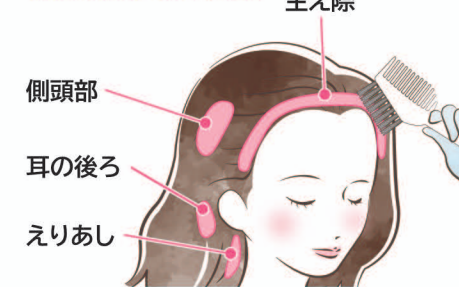


3 コーム側で髪全体に均一にのばします。



4 白髪が気になる部分に、もう一度ぬります。

〈ぬり残しやすい部分〉



ポイント

よりムラなく染めるために
手で根元から毛先に向かってやさしくなじませます。

5 放置します。

- あまり長く放置しすぎると、髪が希望の色にならなかつたり、髪や地肌をいためることがありますので、おやめください。
 - 混合クリームが肌についていないか確認してください。
- 一度混ぜたクリームは保存できませんので、使い残しは必ず捨ててください。

部分染め

ぬる時間:10分

※早くぬり終えた方も10分たつまでお待ちください。

放置時間:20分

1 新しく伸びた部分だけにたっぷりぬります。

※上記の手順もよくお読みください。



毛先は、後で(右の手順 3)でぬってください。
最初にぬると、染め重なって暗い色になることがあります。

2 放置します。

さらに10分放置

3 混合クリームを補いながらコーム側で毛先にのばし、放置します。

3 洗い流します



- すすぎ湯が目に入らないようご注意ください。
- すすぎ湯が壁や浴槽等につくと汚れる場合があります。髪をすすぐ前に、浴槽やタイル等をぬらしておくことで汚れが落ちやすくなります。

1 よくすすぎ、シャンプーを2回します。コンディショナー等をして洗い流し、タオルで水気をよくふき取ります。

※汚れてもかまわないタオルでふいてください。

2 添付のアフターカラー美容液を少量ずつ手に取り髪全体になじませ、よく乾かして仕上げます。

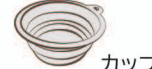
※洗い流す必要はありません。



次回以降のために

洗って保管しておくもの

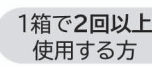
すべての方



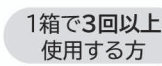
カップ



コームブラシ



イヤークャップ



手袋

保管しておくもの

1箱で2回以上使用する方



プロテクトクリーム

切り口を折り曲げて、テープ等でとめて、高温や直射日光を避けて保管してください。

★チューブに残ったクリームは、次回も使えます。

○1剤・2剤のキャップを間違えないように、しっかりしめてください。

○次回以降のご使用の際、1剤の先端が黒く変色している場合がありますが、仕上がりに影響ありません。

皮膚が着色した場合

- 強くこすると炎症や傷の原因になりますので、ご注意ください。
- メイク落としを汚れた部分につけてなじませ、しばらくの間、軽くマッサージをしてください。次に、上から蒸しタオルをあてた後、石けんで洗い流してください。石けんをタオルにつけて軽くこするの効果が期待できます。
- 汚れが残っても、洗髪や入浴によって、数日程度で自然に落ちていきます。

COLORuウェブサイトで見られる情報をお知らせ!

ホーム コロルQ



よくあるご質問やお役立ち情報はこちら。商品のこと、染め方のテクニックなど分からないことがあれば、サイトからお気軽にメッセージをお寄せください。